

# REGISTRE ACCESSIBILITE

## Ecole des Parents et des Educateurs 34

*Dernière mise à jour : Le 07/10/2024*

*Diffusion : Numérisée à chaque salarié et bénévole de l'EPE 34 / Consultable : A l'accueil et en salle de formation*

Adresse : EPE 34 - 260, rue du Puech Radier - 34970 LATTES

Propriétaire du local : SCI DUBOIS - 260, rue du Puech Radier - 34970 LATTES

Catégorie : « 5<sup>ème</sup> Catégorie »

Type « L - Salles d'audition, conférences, réunions, spectacles ou à usages multiples »

*Non soumis à vérifications périodiques – Contrôles inopinés de la Commission Accessibilité*



## RAPPEL REGLEMENTAIRE

Décret du 28 mars 2017 relatif au registre public d'accessibilité et modifiant diverses dispositions relatives à l'accessibilité aux personnes handicapées des établissements recevant du public et des installations ouvertes au public

<https://www.legifrance.gouv.fr/eli/decret/2017/3/28/LHAX1702913D/jo/texte>

Arrêté du 19 avril 2017 fixant le contenu et les modalités de diffusion et de mise à jour du registre public d'accessibilité

<https://www.legifrance.gouv.fr/eli/arrete/2017/4/19/LHAL1614039A/jo/texte/fr>



## Accessibilité de l'établissement



**Bienvenue** EPE 34 - Association loi 1901  
 260, rue du Puech radier - 34970 LATTES

→ Le bâtiment et tous les services proposés sont accessibles à tous

oui  non

→ Le personnel vous informe de l'accessibilité du bâtiment et des services

oui  non



### Formation du personnel d'accueil aux différentes situations de handicap

- Le personnel est sensibilisé.   
 C'est-à-dire que le personnel est informé de la nécessité d'adapter son accueil aux différentes personnes en situation de handicap.
- Le personnel est formé.   
 C'est-à-dire que le personnel a suivi une formation pour un accueil des différentes personnes en situation de handicap.
- Le personnel sera formé.

**Nota Bene :** Au niveau du personnel, une référente handicap a été formée, elle peut être contactée pour information complémentaire. Il s'agit de Madame Maud FRECHOU - Portable 06 22 25 10 23



### Matériel adapté

→ Le matériel est entretenu et réparé

oui  non

→ Le personnel connaît le matériel

oui  non



Contact : Mme THIEBAUT MARINE – Tél. 04 67 03 43 58 – Mail. [contact@epe34.com](mailto:contact@epe34.com)



### Consultation du registre public d'accessibilité :



à l'accueil



sur le site internet

N° SIRET : 395 280 498 000 43

Adresse : EPE 34 - Association loi 1901 - 260, rue du Puech radier - 34970 LATTES

Contributeurs : Fédération APAJH, DMA, Unapel

Relecteurs : ESAT Levallois-Perret - Fédération APAJH, ESAT Pierrelatte - Adapel 26

Septembre 2017

## REGISTRE ACCESSIBILITE

### Détentriche du registre :

- Madame Cécile LECLERCQ – Assistante administrative
  - o Emplacement de travail : Bureau administratif

### Emplacements du registre :

- Bureau administratif
- Copie à l'Accueil

### Champ couvert par le présent registre :

- L'EPE 34 étant locataire d'un local au sein d'un bâtiment de la SCI DUBOIS, le présent registre ne couvre que le local occupé par l'EPE 34
- Certains éléments hors de son champ sont précisés à titre informatif mais il est fortement conseillé de se référer au Registre de Sécurité de la SCI DUBOIS pour tout ce qui relève des accès extérieurs et cheminements en parties communes

## IDENTIFICATION DE L'ASSOCIATION

Représentant légal : Monsieur Pascal SUZANNE

Fonction : Président de l'Ecole des Parents et des Educateurs de l'Hérault (EPE34)

**Dénomination** : Ecole des Parents et des Educateurs de l'Hérault (EPE34)

**Date de création** : 1991

**Adresse du siège social** : 260 rue du Puech Radier 34970 LATTES

**Catégorie** : « 5ème Catégorie »

**Type** : « L - Salles d'audition, conférences, réunions, spectacles ou à usages multiples »

**Existence d'un registre de sécurité** : Oui, consultable à l'accueil

**Site internet** : [www.epe34.com](http://www.epe34.com)

**Statut juridique** : Association déclarée à but non lucratif régie par la loi 1901.

**Numéro SIRET** : 395 280 498 00043

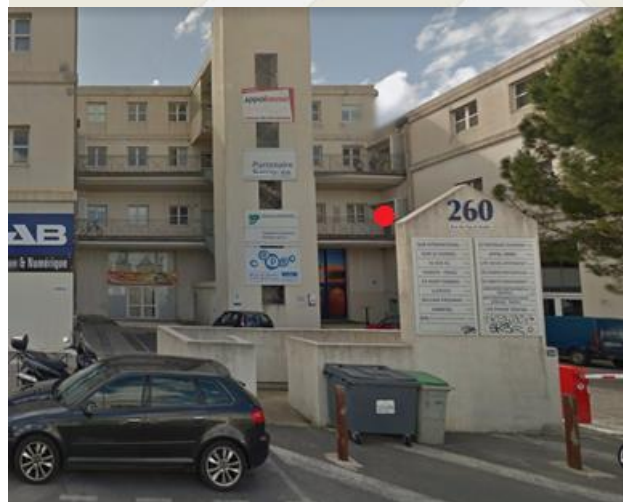
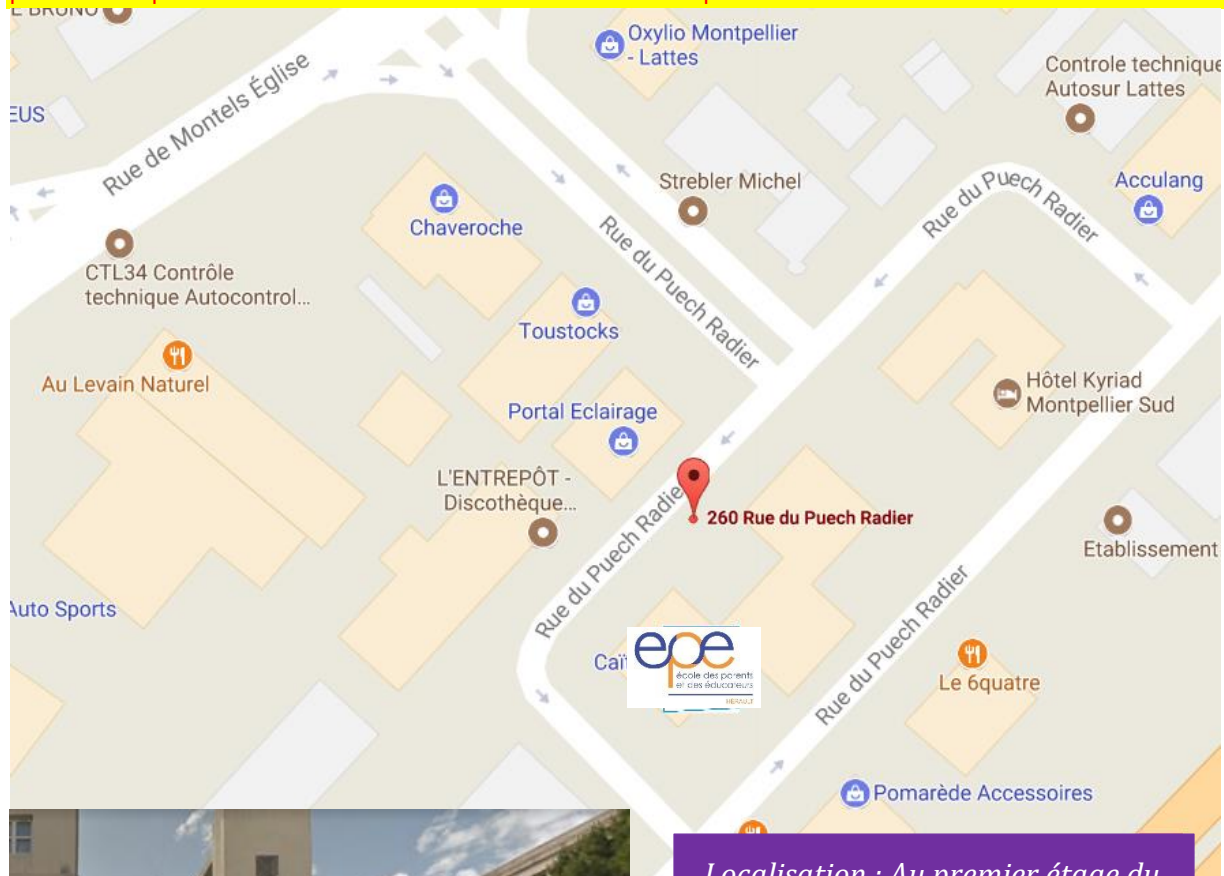
**Affiliation/Agréments** : Notre association est membre de la Fédération National des Ecoles des Parents et des Educateurs (FNEPE), dont le siège social est à Paris. Par décret en date du 9 mars 1982, la FNEPE a été reconnue comme établissement d'utilité publique. Un extrait du journal officiel du 17 mars 1982 est annexé à la présente demande.

Le 31 décembre 2009, l'Ecole des Parents et des Educateurs de l'Hérault est agréée par la Direction régionale et départementale de la jeunesse et des sports sous le numéro 34 09 JEP 203. L'agrément est annexé à la présente demande.

Le 3 mars 2016, le Ministère de l'éducation nationale, de l'enseignement supérieur et de la recherche a renouvelé son agrément national au titre des associations éducatives complémentaires de l'enseignement public à la Fédération nationale des écoles des parents et des éducateurs (FNEPE), et étendu ledit agrément aux associations locales adhérentes à la fédération.

## Localisation

**RAPPEL :** Le présent registre ne couvre que le local occupé par l'EPE 34. Certains éléments hors de son champ sont précisés à titre informatif mais il est fortement conseillé de se référer au Registre de Sécurité de la SCI DUBOIS pour tout ce qui relève des accès extérieurs et cheminements en parties communes.



*Localisation : Au premier étage du bâtiment ci-contre (point rouge)*

*Accès possible par ascenseur*

*Adresse : 260, rue du Puech Radier  
34970 LATTES*

*Tél. 04 67 03 43 58*

## Parking handicapé


Parties communes sous la responsabilité de la SCI DUBOIS

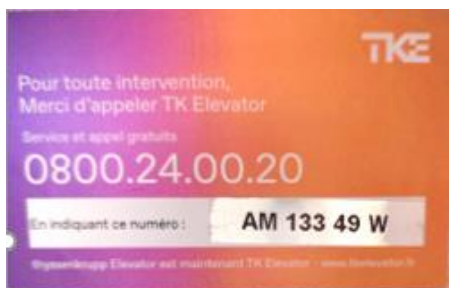
- Nombre d'emplacements de parkings handicapés sur le site : 4
- **ATTENTION** : Barrière d'accès au parking
- **Procédure d'accès aux emplacements de parkings handicapés** :
  - Téléphoner une fois sur site ou en amont en donnant l'heure d'arrivée prévue à l'accueil de l'EPE 34 pour pouvoir se faire ouvrir la barrière d'accueil
  - **Numéro de téléphone de l'accueil : 04 67 03 43 58**
  - **Contact : Madame Marine THIEBAUT**
  - **Détentrice d'un « bip » d'accès permettant d'ouvrir la barrière à distance**



## Ascenseur

Parties communes sous la responsabilité de la SCI DUBOIS

- Largeur de passage de porte : 0.80 m
- Dimensions intérieures de la cabine : 1.10 m x 1.40 m
- Charge maximale supportée : 630 kg
- Ascenseur entretenu par la société THYSSEN
- N° vert pour toute information : **0 800 24 00 20** 
- Numéro de référence à communiquer sur cet ascenseur : **AM13349W**
- Date de dernière vérification : **04/10/2021**



## Vide bordant le cheminement extérieur

*Parties communes sous la responsabilité de la SCI DUBOIS*

- Largeur : 2.20 m
- Hauteur de la main-courante : 1.10 m



## Banque accueil



- Vide sous accueil PMR : 0.80 m
- Profondeur accueil PMR : 0.30 m
- Largeur accueil PMR : 1.40 m





## Cheminement intérieur

### COULOIR PRINCIPAL :

- Largeur : 1.30 m
- Moquette au sol à poils courts de type « grand passage »
- Aucun obstacle présent dans le couloir
- Aucune différence de niveau sur la totalité du local



### COULOIR SECONDAIRE :

- Largeur : 1.29 m
- Moquette au sol à poils courts de type « grand passage »
- Aucun obstacle présent dans le couloir
- Aucune différence de niveau sur la totalité du local

## Signalétique



**Une signalétique est apposée à l'entrée.**

Notre service d'accueil est à votre disposition pour vous communiquer toute précision utile sur l'accès et la configuration de nos locaux.

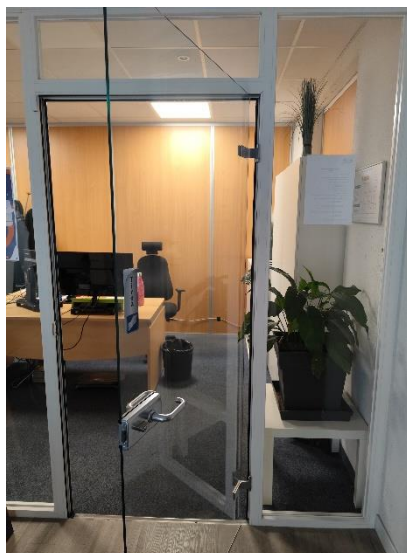
Présence de la signalétique au comptoir d'accueil et sur les toilettes.



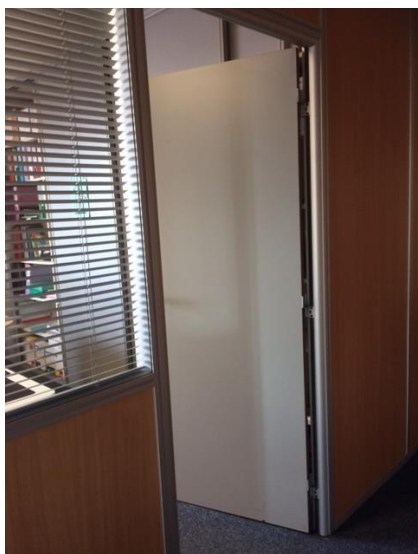
## Porte d'entrée principale

### ENTREE :

- Largeur de la porte d'entrée : 0.90 m
- Largeur de la porte de SAS : 0.85 m
- Aucun obstacle présent
- Moquette au sol à poils courts de type « grand passage »
- Aucune différence de niveau de seuil



## Portes d'accès aux salles et poignées



### BUREAUX & SALLE DE FORMATION :

- Largeur des portes : 0.80 m
- Aucun obstacle présent
- Moquette au sol à poils courts de type « grand passage »
- Aucune différence de niveau de seuil

### POIGNEES DE PORTES :

- Hauteur des poignées : 1.05 m
- Poignées préhensibles



## Eclairage

### ACCUEIL:

- Eclairage par dalles 600 x 600 incorporées en plafond
- Dalles lumineuses : Leds
- Puissance par dalle : 40W



### BUREAUX & SALLE DE FORMATION :

- Eclairage par dalles 600 x 600 incorporées en plafond
- Dalles lumineuses : Leds
- Puissance par dalle : 40W

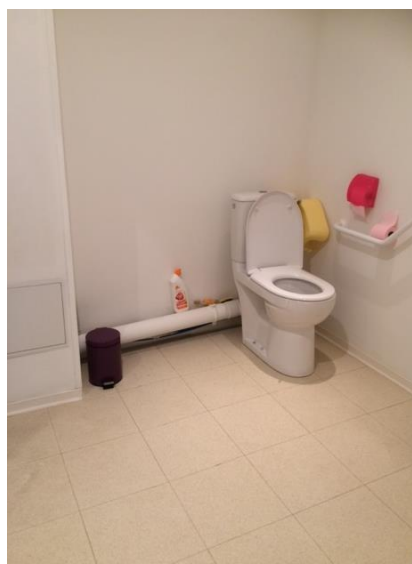
### COULOIRS :

- Spots encastrés
- Basse tension : 15W



## Toilettes PMR

- Présence de toilettes PMR en fac de l'accueil



## Escaliers

**Aucun escalier intérieur**, nos locaux d'une surface de 270m2 sont tous situés au même **étage sans aucune différence de niveau.**

## Ad'Ap : Agenda d'Accessibilité Programmée



### Ad'Ap : TRAVAUX D'AMENAGEMENT ET DE TRANSFORMATION

Date des travaux	Nature des travaux	Nom de l'entrepreneur	Nom et fonction de la personne chargée de la surveillance des travaux
Août 2024	Suppression de cloisons pour agrandissement salle formation	M Didier LANGLADE	Réception de chantier après les congés
Août 2024	Modification électrique suite à suppression de cloisons	CRUZ ELEC 34	Réception de chantier après les congés

### OBSERVATIONS AYANT UNE INCIDENCE SUR L'ACCESSIBILITE

Date de l'incident	Lieu de l'incident	Nature* de l'incident	Identité du témoin de l'incident	Mesures prises	Observations	
		<b>Néant</b>				

\*Nature de l'incident : fuite de gaz, panne électrique, problème de chauffage, fuite de produit, détérioration de matériel...

## VISITE DE LA COMMISSION D'ACCESSIBILITE

**Non soumis à visite de réception**

**Visite inopinée possible**

**Dernière date de visite inopinée : *Néant***

Pour toute information concernant ce document :

# EPE 34

04 67 03 43 58 / [www.epe34.com](http://www.epe34.com)

Tous droits réservés EPE 34 – Reproduction interdite sans accord préalable